

---

# Residence "PIAZZA MONZA"

---

BROCHURE







## E' LA TUA VITA. PUÒ ESSERE BELLISSIMA.

Un'abitazione ispirata alle tue idee,  
ti permette di vivere la vita che desideri.  
Sappiamo creare la bellezza e  
**SPAZI CHE DONANO PIACERE.**



# 01

RESIDENCE "PIAZZA MONZA"

## Contesto

### 1 Stile architettonico

Funzionalità, bellezza e uso di materiali naturali sono le linee guida dell'architettura e del design di Residence "Piazza Monza". Il complesso nasce dall'esigenza di recupero del patrimonio immobiliare del centro storico di Dueville, con un concept architettonico contemporaneo.













### 2. Altissima Efficienza energetica e benessere abitativo

Tutti i materiali da costruzione sono scelti ponendo la massima attenzione riguardo il loro impatto ambientale sia in fase di produzione che in fase di esercizio. Si è cercato inoltre di minimizzare le dispersioni termiche consentendo così un aumento del benessere abitativo e un notevole risparmio di energia per il riscaldamento e il raffrescamento. Per conseguire tale scopo le misure adottate sono le seguenti:

- Isolamento con cappotto interno termoriflettente
- Riscaldamento a pavimento
- Infissi con vetri a basso emissivo

### 3. Tempi di consegna molto brevi

Uno dei principali PLUS del Residence "Piazza Monza" prevede la ristrutturazione e consegna dell'immobile in soli 10 mesi dalla data di inizio del cantiere, salvo determinate modifiche aggiuntive richieste del committente. Tutto ciò è possibile, grazie alla stesura e rispetto di un nostro protocollo interno.

### 4. Pacchetto "3 anni Manutenzione inclusa"

Nell'acquisto dell'abitazione sarà incluso nel prezzo il pacchetto "3 anni Manutenzione inclusa" che consiste nell'uscita del nostro personale tecnico una volta all'anno, generalmente prima della stagione invernale, che verifica il funzionamento di tutti gli apparecchi che gestiscono l'impianto di climatizzazione e di produzione di ACS, eseguendo su di essi la manutenzione richiesta.









## SERVIZI

## Residence "Piazza Monza"



Residence "PIAZZA MONZA"



Asilo



Scuola



Stazione  
Ferroviaria



Casello  
autostradale



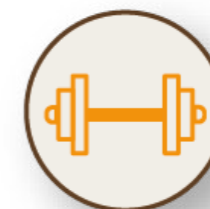
Farmacia



Supermercato



Poste



Palestra



# 02

RESIDENCE "PIAZZA MONZA"

## Il progetto



### Negozi

- 2 negozi piano terra
- 2 posti auto dedicati
- superficie commerciale da 40 a 60 m<sup>2</sup>
- servizi igienici



### Unità abitative

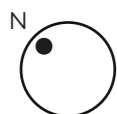
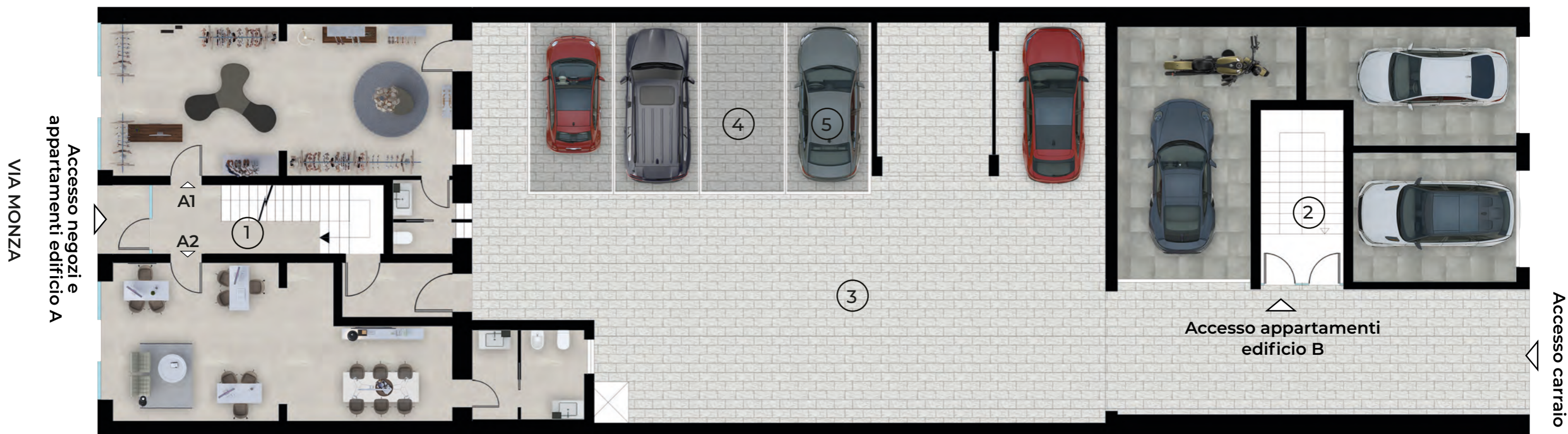
- 5 appartamenti
- garage privato
- superficie commerciale da 66 a 145 m<sup>2</sup>
- terrazza o loggia





# Residence "Piazza Monza" - Dueville - VI

Pianta piano terra



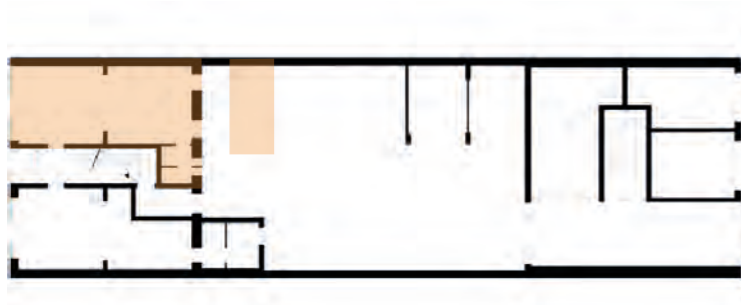
Superfici	lorde	%	comm. m <sup>2</sup>
1 Parti comuni blocco A	46,30	40%	18,50 m <sup>2</sup>
2 Parti comuni blocco B	28,50	40%	11,30 m <sup>2</sup>
3 Corte comune	175,00	10%	17,50 m <sup>2</sup>
4 Posto auto	12,50	20%	2,50 m <sup>2</sup>
5 Posto auto	12,50	20%	2,50 m <sup>2</sup>



# Residence "Piazza Monza" - Dueville - VI

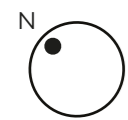
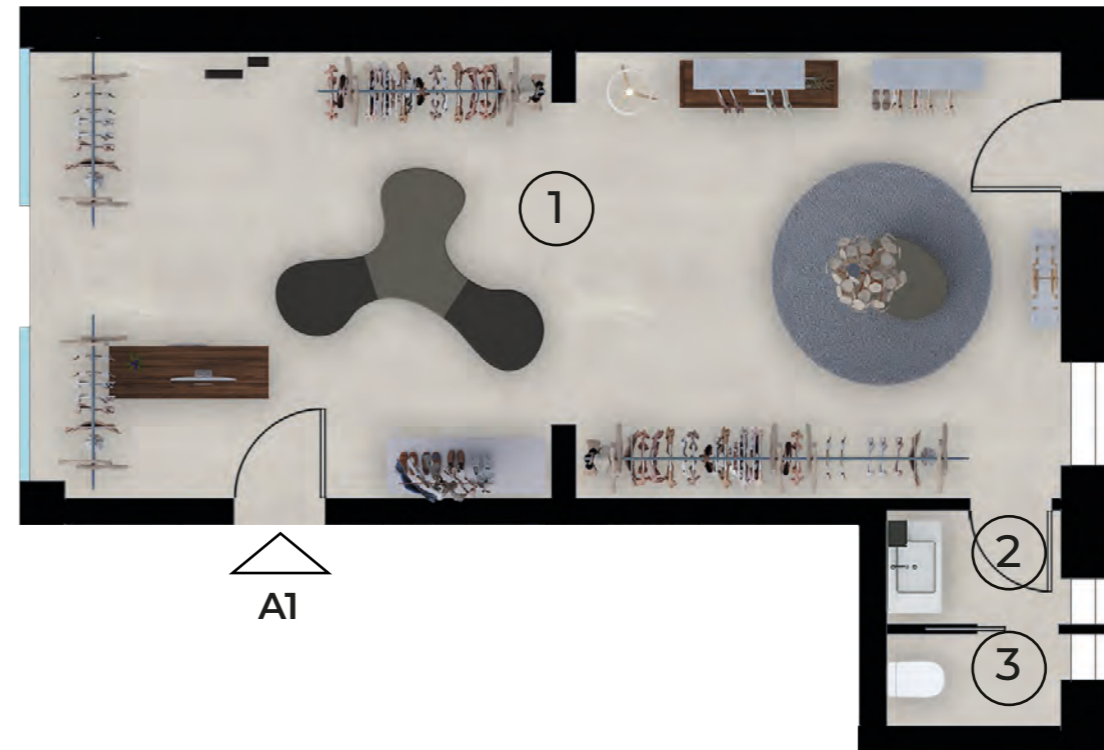
Pianta piano terra

## Negozio A1



Superfici	lorde	%	comm. m <sup>2</sup>	
1 Negozio	52,80	100%	52,80	m <sup>2</sup>
2 Anti-bagno	3,10	100%	3,10	m <sup>2</sup>
3 Bagno	2,70	100%	2,70	m <sup>2</sup>
4 Posto auto	12,50	20%	2,50	m <sup>2</sup>

Superficie totale 60,00 m<sup>2</sup>



Scala 1:75









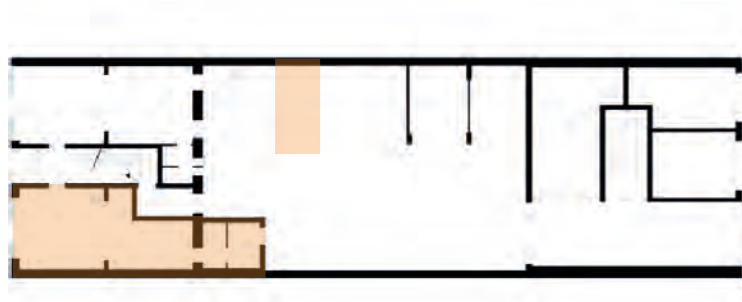




# Residence "Piazza Monza" - Dueville - VI

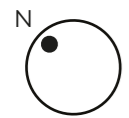
Pianta piano terra

## Negozio A2



Superfici	lorde	%	comm. m <sup>2</sup>	
1 Negozio	46,80	100%	46,80	m <sup>2</sup>
2 Anti-bagno	5,20	100%	5,20	m <sup>2</sup>
3 Bagno	7,00	100%	7,00	m <sup>2</sup>
4 Posto auto	12,50	20%	2,50	m <sup>2</sup>

Superficie totale 43,10 m<sup>2</sup>



Scala 1:75

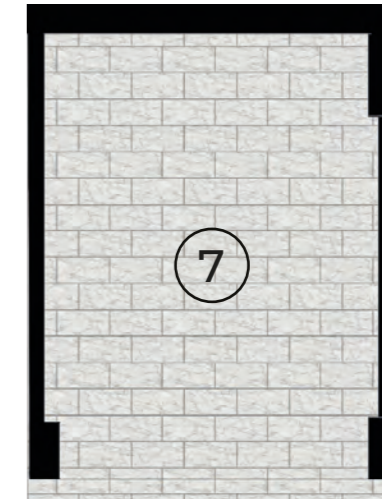
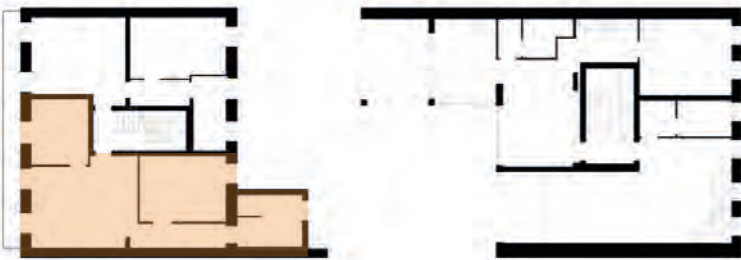




# Residence "Piazza Monza" - Dueville - VI

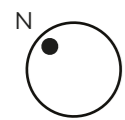
Pianta piano terra e primo

## Bicamere A4



Superfici	lorde	%	comm.	m <sup>2</sup>
1 Soggiorno-cucina	27,40	100%	27,40	m <sup>2</sup>
2 Camera	12,18	100%	12,18	m <sup>2</sup>
3 Disimpegno	7,60	100%	7,60	m <sup>2</sup>
4 Camera	16,90	100%	16,90	m <sup>2</sup>
5 Bagno	12,40	100%	12,40	m <sup>2</sup>
6 Terrazza	6,60	35%	2,31	m <sup>2</sup>
7 Garage	16,30	50%	8,17	m <sup>2</sup>

Superficie totale 86,96 m<sup>2</sup>



Scala 1:75









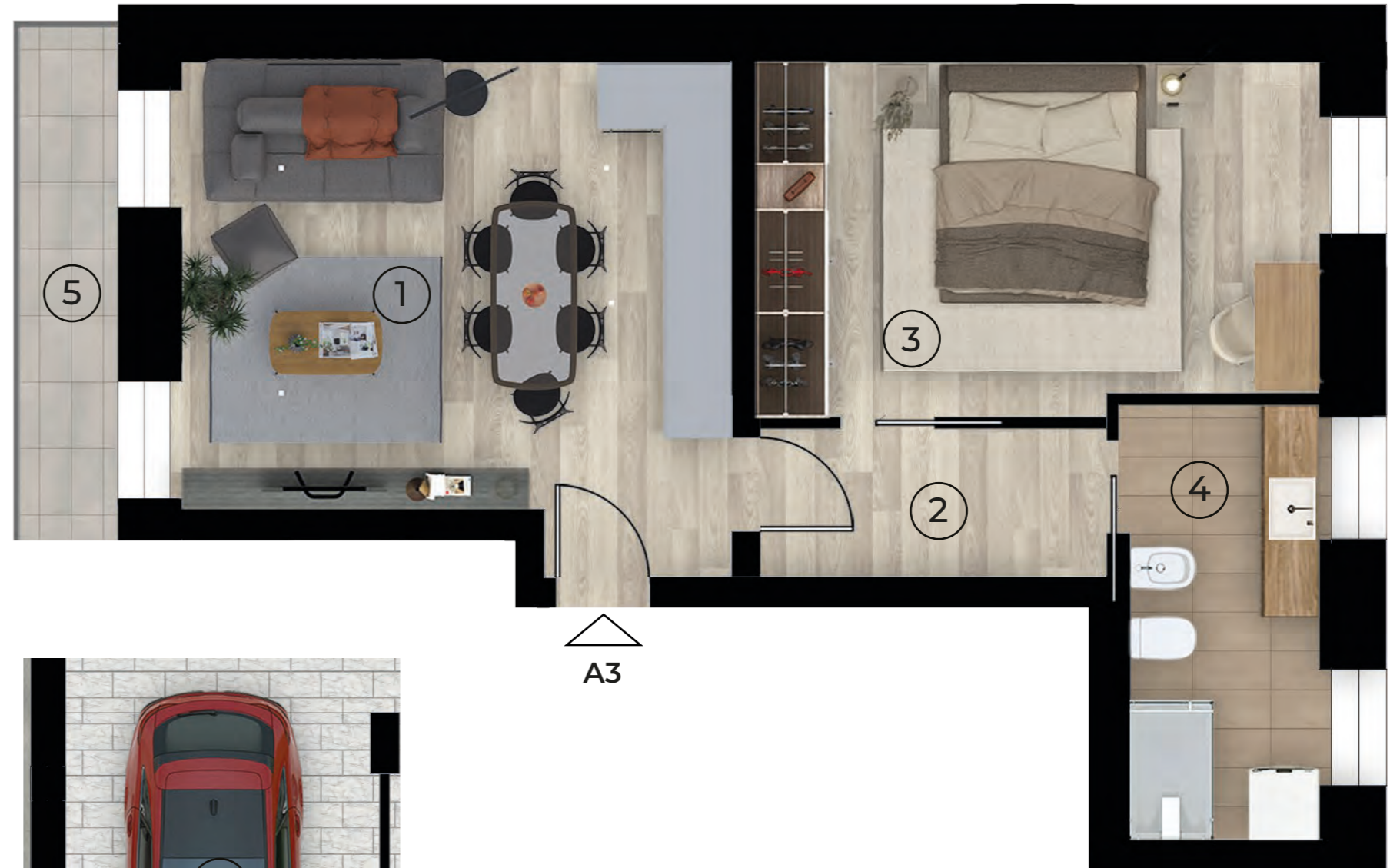




# Residence "Piazza Monza" - Dueville - VI

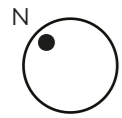
Pianta piano terra e primo

## Mini A3



Superfici	lorde	%	comm. m <sup>2</sup>	
1 Soggiorno-cucina	24,4	100%	24,4	m <sup>2</sup>
2 Disimpegno	4,50	100%	4,50	m <sup>2</sup>
3 Camera	18,10	100%	18,10	m <sup>2</sup>
4 Bagno	9,30	100%	9,30	m <sup>2</sup>
5 Terrazza	3,80	35%	1,33	m <sup>2</sup>
6 Garage	16,00	50%	8,00	m <sup>2</sup>

Superficie totale 65,63 m<sup>2</sup>



Scala 1:50





# Residence "Piazza Monza" - Dueville - VI

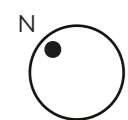
Pianta piano terra e secondo

## Attico A5



Superfici	lorde	%	comm. m <sup>2</sup>	
1 Soggiorno/cucina	47,80	100%	47,80	m <sup>2</sup>
2 Disimpegno	8,90	100%	8,90	m <sup>2</sup>
3 Camera	11,60	100%	11,60	m <sup>2</sup>
4 Camera	18,20	100%	18,20	m <sup>2</sup>
5 Lavanderia	4,80	100%	4,80	m <sup>2</sup>
6 Camera	18,90	100%	18,90	m <sup>2</sup>
7 Bagno	6,60	100%	6,60	m <sup>2</sup>
8 Anti-bagno+bagno	6,90	100%	6,90	m <sup>2</sup>
9 Terrazzo e pergolato	12,30	35%	4,30	m <sup>2</sup>
10 Garage	35,70	50%	17,85	m <sup>2</sup>

Superficie totale 145,85 m<sup>2</sup>



Scala 1:75









# Residence "Piazza Monza" - Dueville - VI

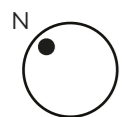
Pianta piano terra, primo e secondo

## Appartamento A6



Superfici	lorde	%	comm. m <sup>2</sup>	
1 Soggiorno/cucina	48,50	100%	48,50	m <sup>2</sup>
2 Anti-bagno+bagno	10,50	100%	10,50	m <sup>2</sup>
3 Loggia	10,25	35%	3,58	m <sup>2</sup>
4 Camera	20,75	100%	20,75	m <sup>2</sup>
5 Disimpegno	4,10	100%	4,10	m <sup>2</sup>
6 Bagno	6,30	100%	6,30	m <sup>2</sup>
7 Camera	11,15	100%	11,15	m <sup>2</sup>
8 Disimpegno	3,40	100%	3,40	m <sup>2</sup>
9 Garage	21,00	50%	10,50	m <sup>2</sup>

Superficie totale 118,78 m<sup>2</sup>



Scala 1:75





# Residence "Piazza Monza" - Dueville - VI

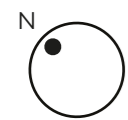
Pianta piano terra, primo e secondo

## Appartamento A7

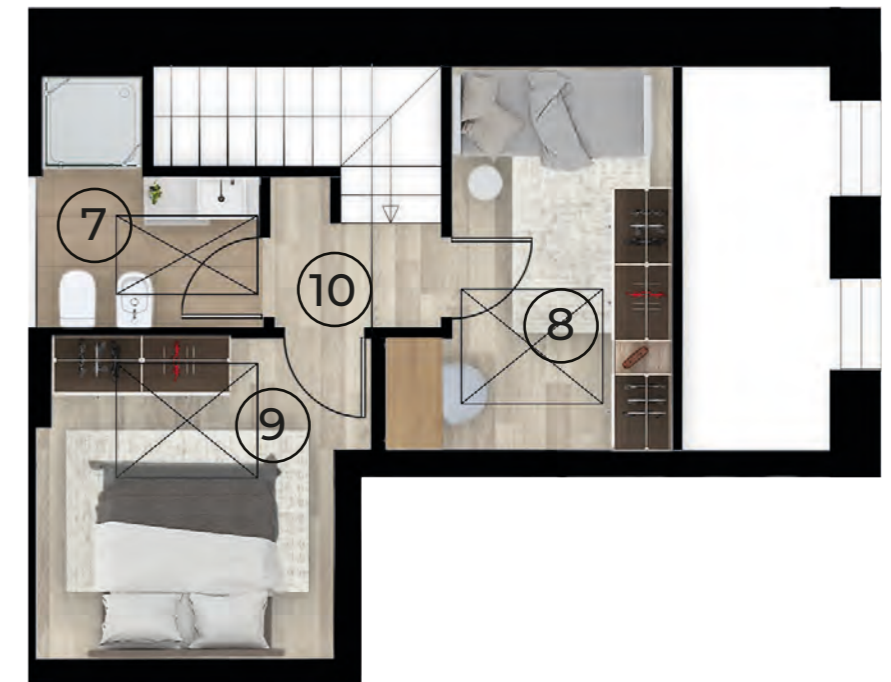
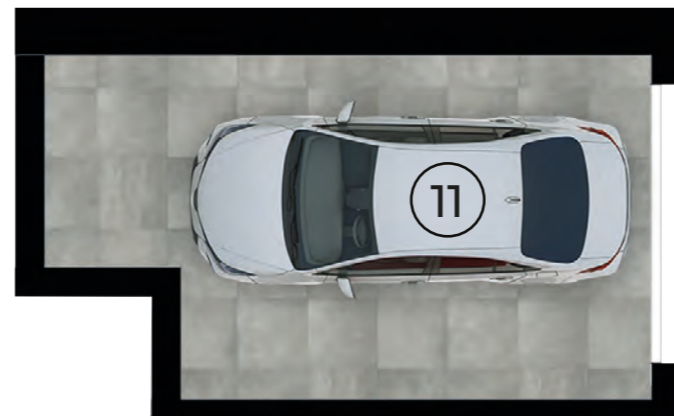


Superfici	lorde	%	comm. m <sup>2</sup>	
1 Soggiorno	25,00	100%	25,00	m <sup>2</sup>
2 Cucina	15,50	100%	15,50	m <sup>2</sup>
3 Anti-bagno+bagno	8,60	100%	8,60	m <sup>2</sup>
4 Disimpegno+scala	8,00	100%	8,00	m <sup>2</sup>
5 Camera	22,00	100%	22,00	m <sup>2</sup>
6 Loggia	16,60	35%	5,80	m <sup>2</sup>
7 Bagno	5,35	100%	5,35	m <sup>2</sup>
8 Camera	10,60	100%	10,60	m <sup>2</sup>
9 Camera	11,10	100%	11,10	m <sup>2</sup>
10 Disimpegno	7,00	100%	7,00	m <sup>2</sup>
11 Garage	23,80	50%	11,90	m <sup>2</sup>

Superficie totale 130,85 m<sup>2</sup>



Scala 1:75













INFO

## Contatti



📍 Via Astico 2/H - 36010  
Monticello Conte Otto (VI)

☎ 333 3110201

✉ [info@futurhousevicenza.com](mailto:info@futurhousevicenza.com)

Ogni informazione ed ogni descrizione è puramente indicativa, non vincolante e suscettibile a variazione. E' facoltà della parte venditrice di apportare qualsiasi modifica all'immobile proposto, pertanto tale documentazione non può conseguire alcuna responsabilità in capo a chi abbia fornito suddetti dati. Ogni riproduzione, totale o parziale del testo e delle immagini è vietata se non espressamente accordata in forma scritta da FuturHouse s.r.l. Ogni violazione verrà perseguita a norma della legge italiana.







GIOCATTOLI

BELLEARTI FER



